

ULTRACOLOR PLUS

Fokozott terhelhetőségű, sókivirágzás-mentes, gyors kötési és száradási, polimermodosított, Portland cement mentes habarcs vízlepergető DropEffect® és penészedésálló BioBlock® technológiával legfeljebb 20 mm széles fugák fugázásához, nagyon alacsony szervesanyag kibocsátással és az üvegházhatású gázok kibocsátásának ellensúlyozásával



MSZ EN 13888-1 SZERINTI BESOROLÁS

Az **Ultracolor Plus** CG2FWA osztály szerinti cementkötésű (C) fugázóhabarcs (G), fokozott terhelhetőségű (2), csökkentett vízfelvétellel (W) és magas kopásállósággal (A).

TELJES MÉRTÉKBEN CO₂ KOMPENZÁLT TERMÉKEK

Az **Ultracolor Plus** a CO₂ Fully Offset in the Entire Life Cycle termékcsalád része. A Zero termékcsalád termékeinek teljes életciklusa során 2024-ben az életciklus-értékelési (LCA) módszertannal mért, EPD-kkel ellenőrzött és tanúsított CO₂-kibocsátást a megújuló energiaforrások és az erdészet védelmét szolgáló projektek támogatására szolgáló, tanúsított szén-dioxid-kreditek megszerzésével kompenzálták. Elkötelezettség a bolygó, az emberek és a biológiai sokféleség iránt.

A kibocsátás kiszámításának módjáról és a tanúsított szén-dioxid-kreditek révén finanszírozott éghajlatcsökkentő projektekről további részleteket a www.mapei.com/hu/hu/fenntarthato-jovo weboldalon talál.

ALKALMAZÁSI TERÜLET

Bármely típusú kerámia (kétszer égetett, egyszer égetett, klinker, gres, stb.) terrakotta, kőanyagok (természetes kő, márvány, gránit, agglomerát, stb.), valamint üveg- és márványmozaik fugázása beltéri és kültéri padlókon és falakon.

Jellemző alkalmazások

- Intenzív forgalomnak és igénybevételnek kitett padlók és falak fugázása (repülőterek, bevásárlóközpontok, éttermek, bárók, stb.).
- Fal- és padlóburkolatok fugázása lakóépületekben (szállodák, magánépületek, stb.).

- Homlokzatok, erkélyek, teraszok és úszómedencék padlójának és falának fugázása.

MŰSZAKI JELLEMZŐK

Az **Ultracolor Plus** speciális hidraulikus kötőanyagok, osztályozott adalékanyagok, speciális polimerek, vízlepergető adalékszerek, szerves molekulák és pigmentek keverékéből készült habarcs. Az **Ultracolor Plus** nem tartalmaz Portlandcementet, így biztonságos a termék a felhasználók számára.

Az **Ultracolor Plus** teljes életciklusa során a környezetre gyakorolt hatását az LCA (Life Cycle Assessment) módszerrel mérték, és az S-P-07051 és S-P 07044 számú EPD-ben (környezetvédelmi terméknyilatkozat) jelentették meg az ISO 14025 szabványnak megfelelően, amelyet a The International EPD System tanúsított és tett közzé.

Az **Ultracolor Plus** nagyon alacsony VOC (Volatile Organic Compounds – illékony szervesanyag) kibocsátású, így biztonságos mind a kivitelező, mind a végfelhasználó egészségére, és a német GEV intézet szerint EC1 Plus minősítésű.

Az **Ultracolor Plus** segít fontos LEED kreditek megszerzésében.

Az **Ultracolor Plus**-ban az **Ultracolor**-nál használt, a szín tökéletes egyenletességét garantáló speciális önhidratáló kötőanyagon alapuló technológiát a MAPEI kutatásainak eredményeként kialakított további két innovatív technológiával egyesítették: a BioBlock[®]-kal és a DropEffect[®]-tel. A BioBlock[®] technológia a fuga egyenletesen eloszló szerves molekulákat ad a habarcsához, amelyek nagymértékben megakadályozzák a penészcél felelős mikroorganizmusok megtelepedését a felületen.

A DropEffect[®] technológia egy ezzel együttműködő hatás révén csökkenti a felszíni víz beszívódását.

Az **Ultracolor Plus** a javasolt és helyes vízmennyiséggel bekeverve és helyesen alkalmazva a következő jellemzőket nyújtja:

- vízlepergető képesség és csepp-hatás;
- egyenletes és foltmentes szín, mert az **Ultracolor Plus** nem hajlamos kivirágzásra. Az elektronmikroszkóppal (SEM) végzett vizsgálatok kimutatták, hogy a hagyományos, Portlandcement kötőanyagú fugázóhabarcsokkal ellentétben az **Ultracolor Plus** speciális cementjei a hidratáció során nem képeznek kalcium hidroxid (mész-hidrát) kristályokat, amely a kivirágzás okozója;
- ultraibolya sugárzásnak és légköri romboló hatásoknak ellenálló színek;
- rövid várakozási idő a tisztítás előtt, és könnyű végső tisztítás;
- a padlófelületek rövid idő elteltével járhatók és használatba vehetők;
- sima és tömör felület, alacsony nedvszívó képessége miatt a fuga felülete könnyen tisztítható;
- zsugorodáskompenzált, ezért repedésmentes;
- optimális kopásállóság, nyomó- és hajlítószilárdság még a fagyási/olvadási ciklusok után is, ezért optimális tartósság;
- jó ellenálló-képesség a pH > 3 savakkal szemben.

FONTOS FIGYELMEZTETÉSEK

Az **Ultracolor Plus** nem tartalmaz Portlandcementet és tilos gipsszel vagy más hidraulikus kötőanyaggal keverni; soha ne adjon vizet a keverékhez, ha az már kötni kezdett.

Az **Ultracolor Plus**-t soha ne keverje be sós vagy szennyezett vízzel.

A terméket +5°C és +35°C közötti hőmérsékleten használja.

Megfelelőképpen kiszáradt vagy vízszigetelt aljzatokat fugázzon, hogy elkerülje a fehéres bevonat kialakulását a fuga felszínén.

Hézagkitöltés után a fugázó habarcsot ne hintse meg **Ultracolor Plus** porral, nehogy a fugaszín egyenetlenné váljon.

Ha a savállóság, a rendkívüli tartósság vagy a steril feltételek kialakítása a követelmény, használjon saválló epoxi fugázóhabarcsot.

A falak és padlók mozgási hézagait soha ne **Ultracolor Plus**-szal töltse ki, használjon helyette megfelelő rugalmas MAPEI hézagkitöltő-anyagot.

Némely kerámia burkolólap vagy kőanyag felülete durva vagy mikropórusos. Javasoljuk, hogy végezzen előzetes tesztet annak vizsgálatára, mennyire könnyű a felületet letisztítani, hol szükséges védőbevonat a burkolólapok felületére, ügyelve arra, hogy a szer ne kerüljön a hézagokba.

Ha a fugák tisztítására savas tisztítószer alkalmaznak, előzetes próbatisztítás javasolt a színtartás ellenőrzésére. Az esetleges savmaradványokat mindig alaposan mossa le a fugák felületeiről.

HASZNÁLATI UTASÍTÁS

A fugahézagok előkészítése

Fugázás előtt várja meg a ragasztóhabarcs teljes megkötését. Ellenőrizze, hogy a termék termékismertetőjében megadott várakozási idő letelt.

A fugahézagok legyenek tiszták, pormentesek és legalább a burkolólap vastagságának 2/3 részéig tiszták. A burkolatfektetés közben a fugahézagokba nyomódott ragasztó vagy habarcsmaradványokat még friss állapotban távolítsa el. Különösen nedvszívó burkolólapok, magas hőmérséklet vagy szeles idő esetén nedvesítse meg a fugahézagokat tiszta vízzel.

A keverék elkészítése

Folyamatos keverés közben öntse az **Ultracolor Plus**-t egy tiszta, 20-26 tömeg% tiszta vizet tartalmazó rozsdamentes edénybe.

Keverje a habarcsot alacsony fordulatszámú keverőgéppel, hogy elkerülje a habosodást, amíg sima pasztát nem kap.

Hagyja állni a keveréket 2-3 percre, és keverje át újra röviden felhasználás előtt.

A keveréket elkészítése után 20-30 percen belül dolgozza be.

A fugázóhabarcs felhordása

A fugahézagokat megfelelő MAPEI simítót vagy gumilehúzót használva töltsé ki **Ultracolor Plus**-szal úgy, hogy a fugázóhabarcs sima és tömör legyen.

A felesleges **Ultracolor Plus**-t még friss állapotban távolítsa el úgy, hogy a burkolólapokat a simítóval vagy gumilehúzóval átlós irányban húzza le.

Befejező műveletek

Amikor a keverék elvesztette képlékenységét és mattá vált, általában 15-30 perc múlva, megnedvesített kemény cellulóz szivaccsal (pl. MAPEI szivaccsal), átlós irányban haladva tisztítsa le a felesleges **Ultracolor Plus**-t.

A szivacsot gyakran öblítse ki úgy, hogy két külön vödört használ, az egyiket a letisztított fugázóhabarcs kiöblítésére, a másikat pedig – amely tiszta vizet tartalmaz – a szivacs ismételt kiöblítésére. Ez a művelet végezhető szivaccszalagos csempetisztító-géppel is.

A burkolólapokról a felesleges fugázóhabarcs letisztítását 50-60 perc múlva is elvégezheti úgy, hogy a részlegesen megkötött terméket megnedvesített különleges fugatisztító filccel, Scotch-Brite® súrolószivaccsal vagy fugatisztító filckoronggal ellátott csempetisztító-géppel távolítja el.

Ha a tisztítást túl korán kezdi meg (amikor a keverék még túl képlékeny), a fugahézagokból a keveréket részben kiszedheti, ami színváltozást okozhat. Ha az **Ultracolor Plus**-t különösen forró, száraz vagy szeles időben hordja fel, néhány óra elteltével nedvesítse meg a fugázóhabarcsot.

Az **Ultracolor Plus** nedves utókezelése a végső jellemzőket mindig javítja.

A felületről az **Ultracolor Plus** poros réteget tiszta, száraz ronggyal törölheti le. A felületről az esetleg visszamaradt **Ultracolor Plus** fugafátylat a végső tisztítás után savas tisztítószerrel (pl. **UltraCare Keranet**) távolíthatja el, ha a fugázó már teljesen megkötött.

Ha a fugázóanyag-maradványokat a fektetéskor kell eltávolítani, használjon olyan terméket, mint az **UltraCare Keranet Easy** spray, amely alkalmas a fektetés során a felületekre kerülő fugázóanyag eltávolítására. Az **UltraCare** termékcsalád helyes használatához kérjük, olvassa el a vonatkozó műszaki adatlapokat.



Ultracolor Plus terítése fa hatású gres padlóburkolaton gumisimítóval



Fugahézagok tisztítása Scotch-Brite® filccel (amikor a termék csak félig kötött meg)



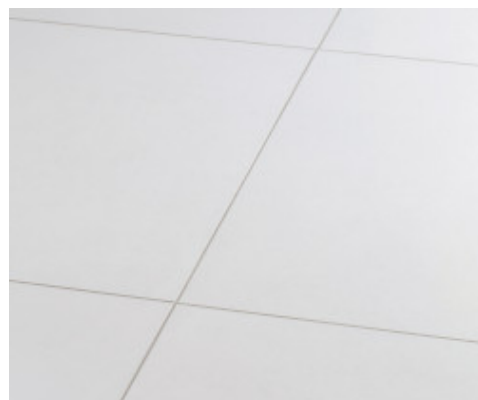
A fugahézagok tisztítása és felületképzése kemény cellulóz szivaccsal



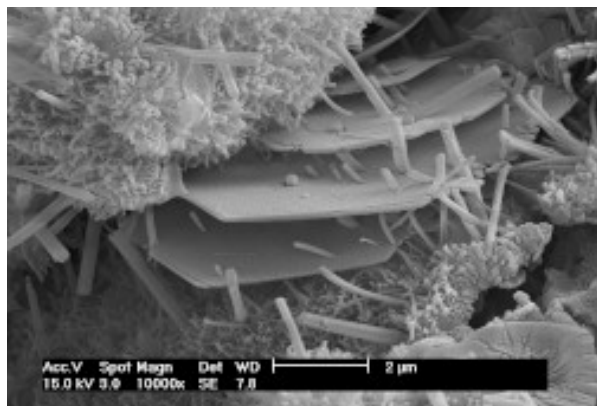
Ultracolor Plus bedolgozása gres padlóburkoló lapokra gumisimítóval



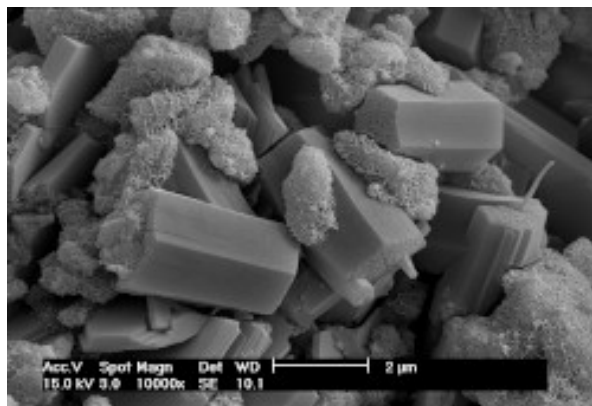
Fugahézagok tisztítása és felületképzése kemény cellulóz szivaccsal



Ultracolor Plus-szal fugázott padlóburkolat



Portland cement-bázisú kötőanyag hidratációja hagyományos fugázóhabarcsban



Az **Ultracolor Plus** speciális cement-bázisú kötőanyag hidratációja. Figyeljük meg a portlandit (kalcium-hidroxid) lamellás kristályainak hiányát, ami a fehéres kivirágzást okozza

JÁRHATÓ

A padlók könnyű gyalogosforgalommal kb. 3 óra múlva terhelhetők.

HASZNÁLATBAVÉTEL

Az **Ultracolor Plus**-szal fugázott felületek 24 óra múlva vehetők használatba. A medencék és úszómedencék a fugázást követően 48 óra múlva tölthetők fel.

TISZTÍTÁS

Az eszközöket és az edényeket bő vízzel tisztíthatja le, amíg az **Ultracolor Plus** friss.

ANYAGSZÜKSÉGLET

Az **Ultracolor Plus** anyagszükséglete a fugahézagok szélességétől, valamint a burkolólapok méretétől és vastagságától függ.

A táblázatban néhány példa található az anyagszükségletre kg/m²-ben.

Anyagszükséglet táblázat a burkolólap mérettől és a fugahézagok szélességétől függően (kg/m²)

Burkolólap mérete (mm)	Fugahézagok szélessége (mm)				
	2	3	5	8	10
75x150x6	0,4	0,6	1,0	1,5	1,9
100x100x7	0,4	0,7	1,1	1,8	2,2
100x100x9	0,6	0,9	1,4	2,3	2,9

150x150x6	0,3	0,4	0,6	1,0	1,3
200x200x7	0,2	0,3	0,6	0,9	1,1
200x200x9	0,3	0,4	0,7	1,2	1,4
300x300x10	0,2	0,3	0,5	0,9	1,1
300x300x20	0,4	0,6	1,1	1,7	2,1
300x600x10	0,2	0,2	0,4	0,6	0,8
400x400x10	0,2	0,2	0,4	0,6	0,8
500x500x10	0,1	0,2	0,3	0,5	0,6
600x600x10	0,1	0,2	0,3	0,4	0,5
750x750x10	0,1	0,1	0,2	0,3	0,4
100x600x9	0,3	0,5	0,8	1,3	1,7
150x600x9	0,2	0,4	0,6	1,0	1,2
150x900x9	0,2	0,3	0,6	0,9	1,1
150x1200x10	0,2	0,4	0,6	1,0	1,2
225x450x9	0,2	0,3	0,5	0,8	1,0
225x900x9	0,2	0,2	0,4	0,6	0,8
250x900x9	0,1	0,2	0,4	0,6	0,7
250x1200x10	0,2	0,2	0,4	0,6	0,8
600x600x5	0,1	0,1	0,1	0,2	0,3
600x600x3			0,1	0,1	0,2
1000x500x5		0,1	0,1	0,2	0,2
1000x500x3			0,1	0,1	0,1
1000x1000x5			0,1	0,1	0,2
1000x1000x3				0,1	0,1
3000x1000x5			0,1	0,1	0,1
3000x1000x3				0,1	0,1

ANYAGSZÜKSÉGLET SZÁMÍTÁSI KÉPLET:

$$\frac{(A + B)}{(A \times B)} \times C \times D \times 1,6 = \frac{\text{kg}}{\text{m}^2}$$

- A = burkolólap hossza (mm)
 B = burkolólap szélessége (mm)
 C = burkolólap vastagsága (mm)
 D = fugahézag szélessége (mm)

A táblázatban nem szereplő méretek esetében a www.mapei.com weboldalunkon elérhető egy kalkulátor, amellyel a csempe mérete és a fugák szélessége alapján megbecsülheti a fogyasztást.

KISZERELÉS

4x5 kg vagy 8x2 kg-os alapack dobozok szintől függően.

ELÉRHETŐ SZÍNEK

Az **Ultracolor Plus** a MAPEI színskála 40 színében érhető el (kérjük nézze meg a színmintát).

Ultracolor Plus		
100	FEHÉR	
103	HOLDFEHÉR	
111	EZÜSTSZÜRKE	

123	ANTIK FEHÉR	
112	KÖZÉPSZÜRKE	
113	CEMENTSZÜRKE	
114	ANTRACIT	
127	JEGESSZÜRKE	
110	MANHATTAN 2000	
187	LEN	
176	ZÖLDES SZÜRKE	
174	TORNÁDÓ	
125	KASTÉLYSZÜRKE	
119	LONDON SZÜRKE	
163	HALVÁNYLILA	
168	PALAKÉK	
167	LEVEGŐ	
169	ACÉLKÉK	
172	ÉGSZÍNKÉK	
177	ZSÁLYA	
130	JÁZMIN	
131	VANÍLIA	
137	KARIBI HOMOK	
132	BÉZS	
138	MANDULA	
141	KARAMELL	
142	GESZTENYE	
189	TÖNKÖLY	
133	HOMOK	
134	SELYEM	

188	KEKSZ	
135	ARANYPOR	
152	NUGÁT	
144	CSOKOLÁDÉ	
149	VULKÁNI HOMOK	
145	SIENNAI FÖLD	
143	TERRAKOTTA	
136	TŐZEG	
120	FEKETE	
150	SÁRGA	

Megjegyzés: A nyomtatási folyamatok miatt az itt feltüntetett színek a tényleges fugázó színeknek csupán tájékoztató jellegű kimutatásai

TÁROLÁS

Az **Ultracolor Plus** 24 hónapig (2 és 5 kg-os zsák) eredeti, bontatlan csomagolásban, száraz helyen tárolható. A tárolási idő előrehaladtával a kötési idő meghosszabbodhat, de ez a végső teljesítményt nem befolyásolja.

AZ ELŐKÉSZÍTÉS ÉS A BEDOLGOZÁS SORÁN BETARTANDÓ BIZTONSÁGI ELŐÍRÁSOK

Termékünk biztonságos használatára vonatkozó utasításokat az érvényes Biztonsági adatlap tartalmazza, mely letölthető a www.mapei.hu honlapról.
SZAKEMBEREK SZÁMÁRA KÉSZÜLT TERMÉK.

MŰSZAKI ADATOK (jellemző értékek)

Megfelel az alábbi szabványoknak:
- European EN 13888-1, mint CG2FWA
- ISO 13007-3, mint CG2WAF

TERMÉKAZONOSÍTÓ ADATOK

Állag:	finom por
Szín:	a MAPEI színskála 40 színében
Ömlesztett sűrűség:	1.400 kg/m ³
Száranyag tartalom:	100%
EMICODE:	EC1 Plus – nagyon alacsony kibocsátású

ALKALMAZÁSI ADATOK (+23°C - 50% R.H.)

Keverési arány:	100 rész Ultracolor Plus -hoz 20-26 rész víz, szintől függően
Keverék állaga:	folyós paszta
Keverék sűrűsége:	1980 kg/m ³

Keverék pH-ja:	kb. 11
Keverék fazékideje:	20-30 perc
Bedolgozási hőmérséklettartomány:	+5°C-tól +35°C-ig
Fugázás burkolatfektetés után:	
– falakon normál ragasztóval ragasztva:	4–8 óra
– falakon gyorskötő ragasztóval ragasztva:	1–2 óra
– falakon habarccsal:	2–3 nap
– padlón normál ragasztóval ragasztva:	24 óra
– padlón gyorskötő ragasztóval ragasztva:	3–4 óra
– padlón habarccsal:	7–10 nap
Várakozási idő felületképzés előtt:	15-30 perc
Könnyű gyalogosforgalommal terhelhető:	kb. 3 óra
Használatba vehető:	24 óra (48 óra medencékben és úszómedencékben)

VÉGSŐ TELJESÍTMÉNYADATOK

Hajlítószilárdság 28 nap után (EN 12808-3):	9 N/mm ²
Nyomószilárdság 28 nap után (EN 12808-3):	35 N/mm ²
Hajlítószilárdság fagyás/olvadási ciklusok után (EN 12808-3):	9 N/mm ²
Nyomószilárdság fagyás/olvadási ciklusok után (EN 12808-3):	35 N/mm ²
Kopásállóság (EN 12808-2):	700 (veszteség mm ³ -ben)
Zsugorodás (EN 12808-4):	1,5 mm/m
Vízfelszívás (EN 12808-5) 30 perc után:	0,1 g
Vízfelszívás (EN 12808-5) 4 óra után:	0,2 g
Ellenállás oldószereknek és olajnak:	kitűnő
Ellenállás lúgoknak:	kitűnő
Ellenállás savaknak:	jól ellenáll savaknak pH > 3-val

FIGYELMEZTETÉS

Habár az ezen termékismertetőben megadott műszaki adatok és javaslatok legjobb tudásunkon és tapasztalatainkon alapulnak, a fenti információkat minden esetben csak tájékoztató jellegűnek kell tekinteni és hosszútávú gyakorlati alkalmazás után meg kell erősíteni; emiatt mindenkinek, aki a terméket használni kívánja, előzetesen meg kell győződnie arról, hogy megfelelő-e a tervezett alkalmazásra. Minden esetben egyedül a felhasználó tartozik teljes felelősséggel a termék használatából eredő következményekért. Kérjük olvassa el a termék Műszaki adatlapjának aktuális verzióját, ami beszerezhető weboldalunkról: www.mapei.hu

JOGI NYILATKOZAT


A jelen Műszaki Adatlap („TDS”) másolható és hozzáadható egyéb projektdokumentumokhoz, de az így létrehozott dokumentum nem egészítheti ki vagy helyettesítheti a hatályos TDS követelményeit a MAPEI termék beépítésének időpontjában.

A legfrissebb TDS dokumentumok letölthető a www.mapei.hu honlapon.

A MAPEI SEMMILYEN FELELŐSSÉGET NEM VÁLLAL A JELEN TDS SZÖVEGÉNEK, AZ ABBAN SZEREPLŐ VAGY ABBÓL EREDŐ KÖVETELMÉNYEKNEK BÁRMELY MÓDOSÍTÁSA ESETÉN.

Mapei Kft.

2040 Budaörs, Sport utca 2.

 +36-23-501670

 www.mapei.hu

 mapei@mapei.hu

2801-9-2024 hu-hu (HU)

Az itt megjelent szövegek, fotók és illusztrációk bármilyen másolása tilos és törvény által büntetendő

